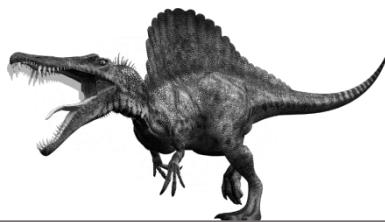


22. Наука об ископаемых (вымерших) животных и растениях называется

- А) арахнология. Б) антропология. В) археология.
Г) геология. Д) палеонтология.

23. Изображённое на рисунке животное называется

- А) диплодок. Б) игуанодон. В) трицератопс.
Г) стегозавр. Д) спинозавр.



24. Среди сельскохозяйственных бобовых культур несомненный лидер по мировому производству –

- А) арахис. Б) фасоль. В) бобы. Г) соя. Д) горох.

25. Веточки и листья чабреца используют не только для приготовления душистого травяного чая, но также и в качестве приправы для многих блюд. А известна эта приправа под названием

- А) базилик. Б) тимьян. В) имбирь. Г) тмин. Д) бадьян.

26. Наяда – это личинка

- А) клопов. Б) мух. В) стрекоз. Г) палочников. Д) бабочек.

27. Все знают, что банан – это трава. Травой также является и

- А) голубика. Б) баобаб. В) сирень. Г) бамбук. Д) эвкалипт.

28. У гигантского кальмара именно столько «рук» (щупалец).

- А) 4. Б) 6. В) 8. Г) 10. Д) 12.

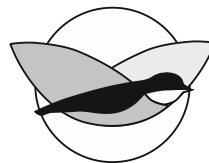
29. Изображённое на рисунке животное, относится к отряду

- А) Хищные. Б) Грызуны. В) Зайцеобразные.
Г) Парнокопытные. Д) Насекомоядные.



30. Млечный сок содержится в плодовых телах

- А) мухомора. Б) свинушки. В) боровика.
Г) бледной поганки. Д) рыжика.



Игра-конкурс по биологии СИНИЦА – 2024

Четверг, 25 января 2024 года

- продолжительность работы над заданием 1 час 15 минут;
- на каждый вопрос имеется только один правильный ответ;
- на старте участник получает авансом 30 баллов;
- каждый правильный ответ оценивается тремя, четырьмя или пятью баллами; количество баллов, которые набирает участник, отвечая на вопрос правильно, определяется сложностью вопроса; сложность вопроса определяется по количеству участников, правильно ответивших на него; 10 наиболее лёгких вопросов оцениваются по 3 балла, 10 наиболее трудных – по 5 баллов, остальные 10 – по 4 балла;
- за неправильный ответ из набранной суммы вычитается четверть баллов, предусмотренных за данный вопрос;
- за вопрос, оставшийся без ответа, баллы не прибавляются и не вычитаются;
- максимальное количество баллов, в которое оценивается задание конкурса, – 150;
- объём и содержание задания не предполагают его полного выполнения; в задании допускаются вопросы, не входящие в программу обучения;
- участнику запрещается пользоваться калькулятором, словарями, справочниками, учебниками, конспектами, иными письменными или печатными материалами, электронными носителями информации и устройствами связи; недопустимо обмениваться информацией с другими участниками, задавать вопросы по условию задачи; ручка, черновик, карточка и задание – это всё, что нужно для работы участнику;
- самостоятельная и честная работа над заданием – главное требование организаторов к участникам конкурса;
- после окончания конкурса листок с заданием и черновик участник забирает с собой и сохраняет их до подведения окончательных итогов;
- результаты участников размещаются на сайте <https://www.bakonkurs.by/> через 1–2 месяца после проведения конкурса.

Задание для учащихся 9 класса

1. У медоносной пчелы именно столько глаз.

- А) 2. Б) 3. В) 4. Г) 5. Д) 6.



2. Сочетание жёлтого и чёрного цвета в окраске животных используется для

- А) маскировки. Б) привлечения особей противоположного пола.
В) охоты. Г) отпугивания хищников. Д) никак не используется.

3. Сердце быстрее бьётся у

- А) страуса. Б) колибри. В) альбатроса. Г) ворона. Д) курицы.

4. Семена вишни или сливы использовать в пищу не рекомендуется из-за содержания большого количества

- А) лимонной кислоты. Б) уксусной кислоты. В) синильной кислоты.
Г) щавелевой кислоты. Д) муравьиной кислоты.



Организатор игры-конкурса «Синица» –

Общественное объединение «Белорусская ассоциация «Конкурс».

220045, г. Минск, ул. Яна Чечота, 16 тел. (017) 375-66-17, 375-36-23
e-mail: info@bakonkurs.by <https://bakonkurs.by/> <https://конкурс.бел/>

5. Певчие цикады относятся к отряду насекомых

- А) Равнокрылые. Б) Полужёсткокрылые.
В) Жёсткокрылые. Г) Двукрылые.
Д) Перепончатокрылые.



6. В молекуле гемоглобина человека содержится атом именно этого металла.

- А) медь. Б) ртуть. В) кобальт. Г) железо. Д) свинец.

7. Заболевание бери-бери чаще проявляется у людей, питающихся преимущественно

- А) рыбой. Б) мясом. В) шлифованным рисом.
Г) грубым хлебом. Д) свежими овощами.

8. Какое из утверждений верное?

- А) по артериям движется только насыщенная кислородом кровь.
Б) по артериям движется только насыщенная углекислым газом кровь.
В) по венам движется только насыщенная кислородом кровь.
Г) по венам движется только насыщенная углекислым газом кровь.
Д) нет правильного ответа.

9. Возбудитель какого заболевания не является вирусом?

- А) гриппа. Б) туберкулёза. В) СПИДа. Г) ковида. Д) ветрянки.

10. Основным сигналом начала листопада для деревьев умеренного пояса является

- А) уменьшение продолжительности светового дня.
Б) снижение средней дневной температуры.
В) увеличение количества атмосферных осадков.
Г) увеличение скорости ветра.
Д) уменьшение количества атмосферных осадков.



11. Если у одного родителя вторая группа крови, а у другого – третья, то какая с наибольшей вероятностью группа крови будет у их ребёнка?

- А) первая группа. Б) вторая группа. В) третья группа.
Г) четвёртая группа. Д) невозможно установить точно.

12. Плод капусты называется

- А) кочерыжка. Б) кочан. В) зонтик. Г) стручок. Д) орешек.

13. Изображённый на рисунке плод называется

- А) личи. Б) рамбутан. В) физилис. Г) лонган. Д) салак.



14. К яйцекладущим млекопитающим учёные относят

- А) вомбата. Б) фосу. В) бандикута. Г) ехидну. Д) марабу.

15. Изображённое на рисунке животное в естественных условиях можно встретить только именно на этом острове.

- А) Гренландия. Б) Мадагаскар. В) Исландия.
Г) Новая Зеландия. Д) остров Святой Елены.



16. Путешествуя в Африке можно заболеть опасной сонной болезнью если тебя укусит

- А) муха. Б) комар. В) москит. Г) клещ. Д) клоп.

17. Девятиклассник Петя, отличник по всем предметам, в контрольной по биологии допустил одну ошибку. Какую?

- А) паук-крестовик и таракан относятся к одному типу животных.
Б) люди, также как и морские звёзды, являются вторичноротыми животными.
В) современные птицы являются потомками динозавров.
Г) все современные виды позвоночных животных, обитающие на нашей планете, появились после вымирания динозавров.
Д) предки современных китов и дельфинов когда-то обитали на суше.

18. Люди чаще всего болеют цингой при недостатке в их рационе витамина

- А) А. Б) В₁. В) В₂. Г) С. Д) D.

19. Боязнь мышей называется

- А) цетафобия. Б) мусофобия. В) арахнофобия.
Г) гиппофобия. Д) апифобия.

20. Самым большим органом в организме человека является

- А) мозг. Б) сердце. В) печень. Г) кожа. Д) желудок.

21. Гуляя по лесу или в парке, нужно быть очень внимательным. Если вас укусит клещ, то можно заболеть

- А) корью. Б) энцефалитом. В) туберкулёзом. Г) оспой. Д) скарлатиной.